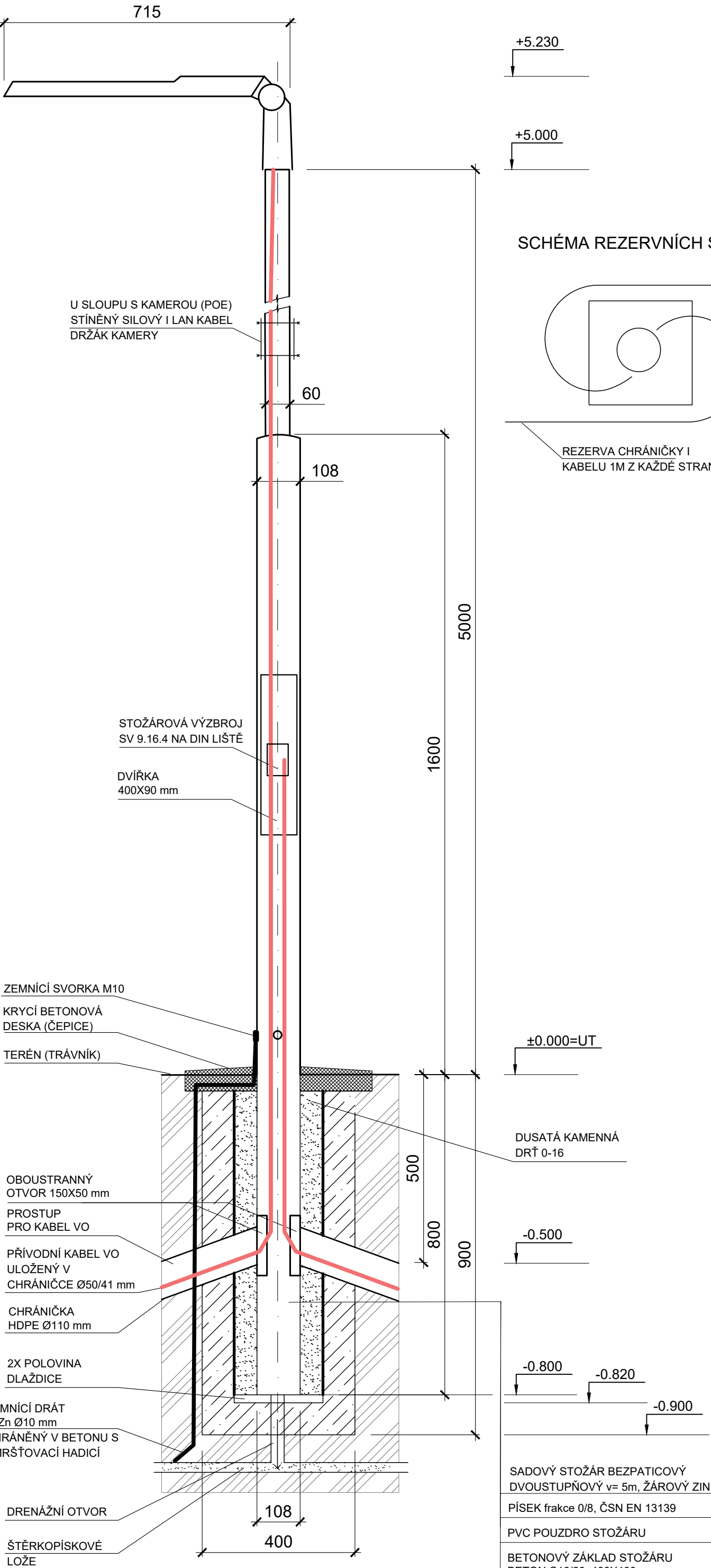
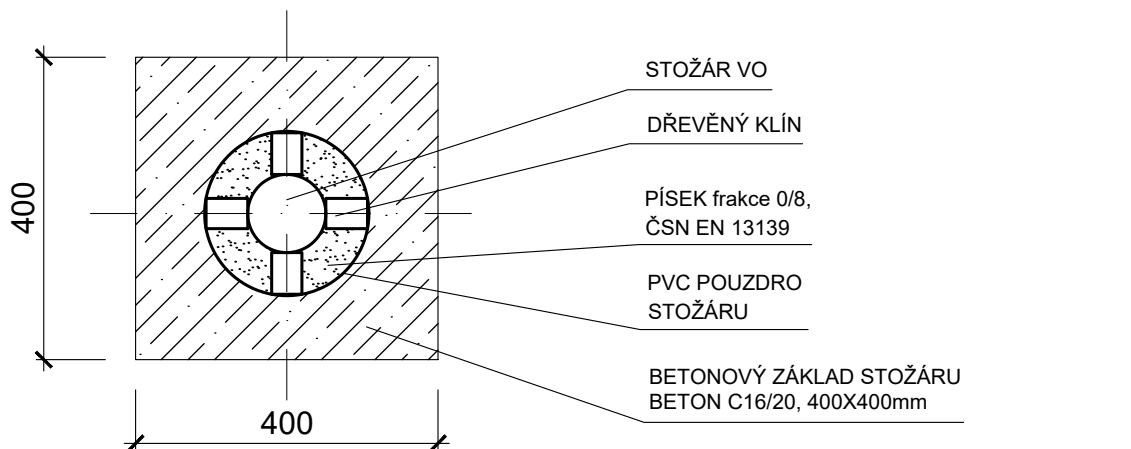


VZOROVÝ ŘEZ STOŽÁRU VO V NEZPEVNĚNÉM POVRCHU TERÉNU
M 1:10

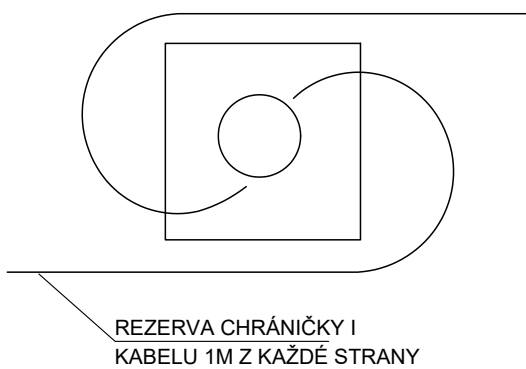


PŮDORYS



Obr. 1 - Ilustrační. LED veřejné osvětlení.
Zdroj: Výrobce LED osvětlení.

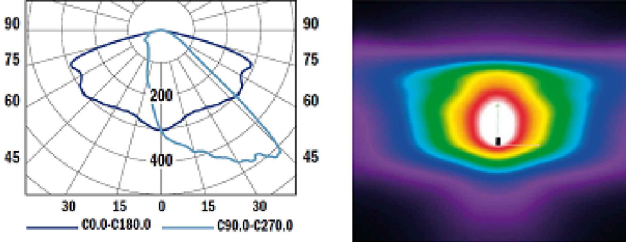
SCHÉMA REZERVNÍCH SMYČEK



SVÍTIDLO TYP 01

- Svítidlo uliční LED
- 44W, 3000° K
- Max. příkon 47W
- 4600 lm (105 lm/W)
- CRI (Ra) 70+
- Optika s nízkou úrovní odlesků
- IP67, IK09
- Ovládání pomocí umělé půlnoci (AstroDIM)
- Těleso: hliníkový odlitek
- Kryt: polykarbonát
- Rám: ocelový plech
- Sklopný držák: hliníkový odlitek (možnost natáčení +40° - 55°)
- Povrchová úprava: šedá RAL 9006
- Servisní životnost: 100.000 hodin / L90 / B10 (při 25°C)
- Pro teplotu okolí: -40° až +50°C
- Hmotnost: cca 9,4 kg
- Vyzařovací charakteristika LO1.

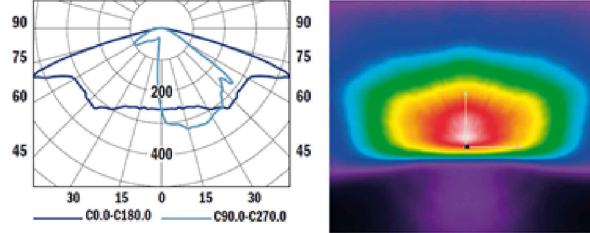
Vyzařovací charakteristika LO1:



SVÍTIDLO TYP 02

- Shodné se svítidlem typ 01, kromě vyzařovací charakteristiky.
- Vyzařovací charakteristika LO4.

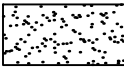
Vyzařovací charakteristika LO4:



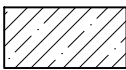
LEGENDA



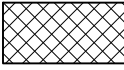
UPRAVENÁ HUTNĚNÁ PLÁŇ Edef.2 >30MPa



PÍSEK frakce 0/8, ČSN EN 13139



BETON C16/20, 400X400mm



KRYCÍ BETONOVÁ DESKA (ČEPIČE)

POZNÁMKY

- V rámci řešení tohoto stavebního objektu je pro následnou realizaci nutná koordinace s ostatními řešeními navazujícími stavebními objekty specifikovanými obsahu PD "Rekonstrukce komunikací, inženýrských sítí a zelených ploch v areálu Černá Pole MENDELU, část A: Vstup ze severovýchodu."
- Všechny ostatní stavební objekty, inženýrské sítě, plochy, řešené parcely a k nim příslušná legenda jsou komplexně zpracovány - viz. "C.3 Koordinační situační výkres" a všeobecné poznámky.
- PD je zpracována dle dokladů: GOLEŠ, Petr. Architektonická studie Vstup do areálu MENDELU ze severovýchodu, Brno listopad 2017.
- Stávající stav řešeného prostoru byl geodeticky zaměřen v srpnu 2019 firmou GEODET-BRNO s.r.o.

- POZN. 1: ROZMĚRY VÝROBKŮ MAJÍ INFORMATIVNÍ CHARAKTER. VÝROBCE SI VYHAZUJE PRÁVO NA ZMĚNU TECHNICKÉ SPECIFIKACE BEZ PŘEDCHOZÍHO UPOZORNĚNÍ. ROZMĚRY SPODNÍ STAVBY A ZPŮSOB OSAZENÍ VÝROBKU JSOU ZÁVAZNÉ. MINIMÁLNÍ ÚNOSNOST ZÁKLADOVÉ PŮDY 150KPA. ROZTEČE KOTEV ROZMĚŘOVAT DLE ROZMĚRŮ DODANÉHO VÝROBKU.
- POZN. 2: VÝŠKOVÉ UMÍSTĚNÍ DLE SKUTEČNÉHO STAVU UMÍSTĚNÍ JEDNOTLIVÝCH BETONOVÝCH PATEK. JEDNÁ SE O VZOROVÝ ŘEZ.

UT= UPRAVENÝ TERÉN

TATO DOKUMENTACE SLOUŽÍ PRO ÚČELY PROVEDENÍ STAVBY V ROZSAHU DLE VYHL.Č. 146/2008 SB. JE URČENA SVÝM ROZSAHEM A PODROBNOSTMI ŘEŠENÍ PRO VÝBĚR ZHOTOVITELE STAVBY A NÁSLEDNOU REALIZAČNÍ A VÝROBNÍ DOKUMENTACI. DOKUMENTACE STANOVUJE ZÁSADY, PODMÍNKY, NÁVRHY A PRINCIPY PRO DALŠÍ PŘÍPRAVU STAVBY. ÚDAJE V TĚTO DOKUMENTACI UVEDENÉ NELZE CHÁPAT A VYKLÁDAT SAMOSTATNĚ, ALE VŽDY V KONTEXTU VŠECH OSTATNÍCH ÚDAJŮ V DOKUMENTACI JAKO CELKU OBSAŽENÝCH (JAK V TEXTOVÉ, TAK TAKÉ VÝKRESOVÉ ČÁSTI DOKUMENTACE).

JAKÁKOLIV ZMĚNA V DOKUMENTACI, KTERÁ MĚNÍ JEJÍ ZÁSADY, INDIVIDUÁLNĚ NEPROJEDNANÁ A NEOBJEDNANÁ U ZHOTOVITELE DOKUMENTACE, BUDE POKLÁDÁNA ZA PORUŠENÍ ZÁSAD TECHNICKÉHO ŘEŠENÍ A ZPRACOVATEL SI VYHAZUJE PRÁVO PÍSEMNĚ INFORMOVAT O TĚTO SKUTEČNOSTI STAVEBNÍ ÚŘAD.

Z1	Změna typu a rozmístění nové navržené osvětlení dle požadavků zástupce objednatele Ing. Jiřího Kozlovského ze dne 21.9.2021	21.9.2021	
OZNAČENÍ	PODROBNOSTI O ZMĚNĚ	DATUM	POPIS

	Zodpovědný projektant		
	Doc. Ing. arch. Petr Dýr, PhD.		
	Ing. et. Ing. Lukáš Císař		
	Vypracoval		
	Ing. Kateřina Dýrová		
Gebauerova 4502 /18, 615 00 Brno - Židenice +420 728 187 310		IČ: 072 89 227 DIČ: CZ 072 89 227 www.d2c.cz	

Místo stavby:	Mendelova univerzita v Brně, Zemědělská 1665/1, 613 00 Brno	Zakázkové číslo:	2019_127
Investor:	Mendelova univerzita v Brně, Zemědělská 1665/1, 613 00 Brno	Datum:	08/2022
Stavba:	REKONSTRUKCE KOMUNIKACÍ, INŽENÝRSKÝCH SÍTÍ A ZELENÝCH PLOCH V AREÁLU ČERNÁ POLE MENDELU ČÁST A: VSTUP ZE SEVEROVÝCHODU	Stupeň:	DPS/DVZ
		Měřítko:	1 : 10
Část stavby :	SO.401 - Osvětlení	Výkres číslo:	Číslo paré
Část PD :	D. Dokumentace objektů a technických a technologických zařízení		
Obsah výkresu:	VZOROVÝ ŘEZ STOŽÁRU		
		D.1.9.SO.401.2.2	

Tato dokumentace je duševním majetkem D2C projekt group s.r.o. Nesmí být použita a kopírována třetí osobou, ji předána či jinak s ní nakládáno bez písemného souhlasu D2C projekt group s.r.o.